

comune di borno

provincia di brescia

Piano di Governo del Territorio

Approvato con D.C.C. n° 20 del 23/05/2014

piano dei servizi individuazione stato di fatto e di progetto

**MODIFICHE IN ACCOGLIMENTO DEI PARERI ENTI
IN SEDE DI 2ª CONFERENZA VAS**

variante n.1/2017

adottata dal Consiglio Comunale con Delibera n°... del
approvata dal Consiglio Comunale con Delibera n°... del

planiificazione e coordinamento

arch: claudio nodari

anno: 14

il responsabile del procedimento

ing. marco barbieri

il sindaco

matteo nastasi

claudio nodari architetto

studio di architettura e urbanistica

23800/0000 - via s. marino 57 - tel. +39 030 4354

web: www.claudio-nodari.it

colaborazione

arch. mauro bellini

ing. roberto comensoli

arch. sara rivetta

collaborazione

ing. roberto comensoli

arch. sara rivetta

colaborazione

ing. roberto comensoli

arch. sara rivetta

colaborazione

ing. roberto comensoli

arch. sara rivetta

colaborazione

ing. roberto comensoli

arch. sara rivetta

colaborazione

ing. roberto comensoli

arch. sara rivetta

colaborazione

ing. roberto comensoli

arch. sara rivetta

colaborazione

ing. roberto comensoli

arch. sara rivetta

colaborazione

ing. roberto comensoli

arch. sara rivetta

colaborazione

ing. roberto comensoli

arch. sara rivetta

colaborazione

ing. roberto comensoli

arch. sara rivetta

colaborazione

ing. roberto comensoli

arch. sara rivetta

colaborazione

ing. roberto comensoli

arch. sara rivetta

colaborazione

ing. roberto comensoli

arch. sara rivetta

colaborazione

ing. roberto comensoli

arch. sara rivetta

colaborazione

ing. roberto comensoli

arch. sara rivetta

colaborazione

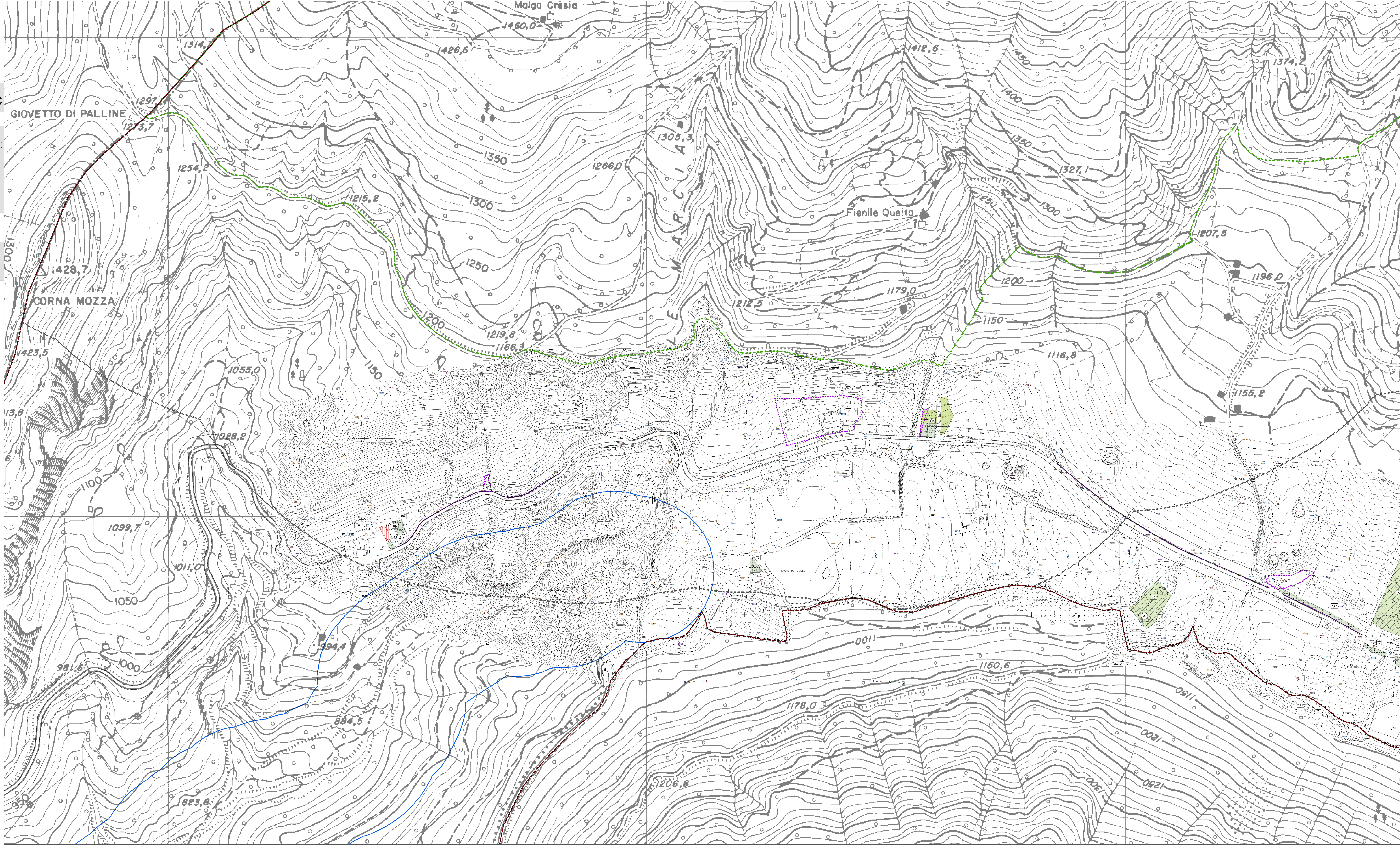
ing. roberto comensoli

arch. sara rivetta

colaborazione

ing. roberto comensoli

arch. sara rivetta



Legenda

CONFINE AMMINISTRATIVO COMUNE DI BORNO

BOSCHI DEL GIOVETTO DI PALLINE - ZSC e ZPS IT 2000006

FASCIA BUFFER ZSC IT 2000006. OBBLIGO DI VERIFICA DI ASSOGGETTABILITA' VIC PER INTERVENTI URB.

FASCIA DI RISPETTO FILM (150 m) (D.LGS 42/2004 ART. 142 C.1 LETT D)

TERRITORI CONTERMINI AI LAGHI (300 m) (D.LGS 42/2004 ART. 142 C.1 LETT B)

TIPOLOGIE DI SERVIZI

ZONA F - AREE PER SERVIZI ED ATTREZZATURE DI INTERESSE SOVRACOMUNALE

SP - AREE PER SERVIZI ED ATTREZZATURE DI INTERESSE COMUNALE

servizi istituzionali

ISTITUZIONALI

servizi scolastici

SCOLASTICI

servizi religiosi

RELIGIOSI

servizi sanitari sociali

SERVIZI SANITARI - SOCIALI

servizi tecnologici

SERVIZI TECNOLOGICI

servizi per verde sportivo e ricreativo

ATTREZZATURE SPORTIVE E VERDE ATTREZZATO (zona Pineta)

V - VERDE PUBBLICO

Infrastrutture e servizi alla mobilità

MARCIAPIEDE DI PREVISIONE

ARRETRAMENTI STRADALI E VIABILITA' DI PREVISIONE

PERCORSO CICLOPEDONALE ESISTENTE

PERCORSO CICLOPEDONALE DI PREVISIONE

P - PARCHEGGI

PPRV - PARCHEGGI PRIVATI ASSERVITI ALL'USO PUBBLICO

servizio all'industria

DI - SERVIZIO ALL'INDUSTRIA

ambito scistico

AMBITO SCISTICO

Blocco partenza per nuovo impianto di risalita a fune

Edificio ad uso tecnologico dismesso

STUDIO GEOLOGICO COMUNALE

Perimetro di individuazione aree urbanizzate e non urbanizzate sottoposte alle norme geologiche di Piano

per classi di fattibilità 4 (modificabilità assoluta)

FASCE DI RISPETTO

FASCIA DI RISPETTO STRADALE

FASCIA DI RISPETTO DEPURATORE

FASCIA DI PROTEZIONE CIMITERIALE

